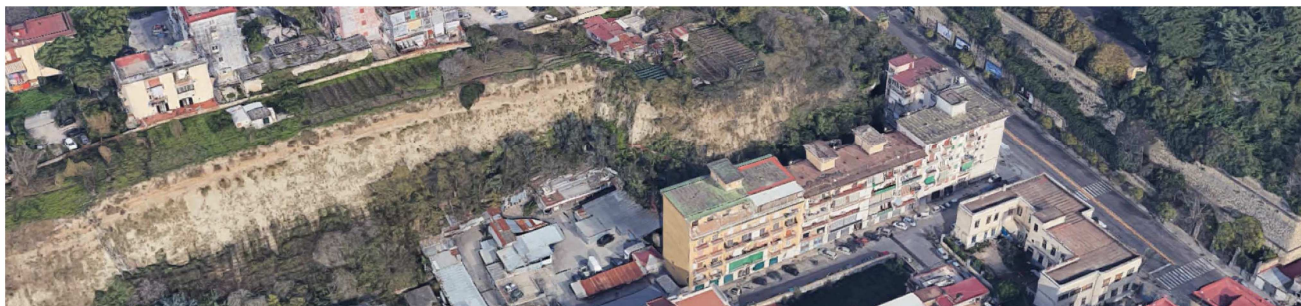




COMUNE DI NAPOLI

Area Tutela del Territorio
Servizio Difesa Idrogeologica del Territorio

INTERVENTO DI MESSA IN SICUREZZA DEL COSTONE POZZOLANICO UBICATO A MONTE DELLO STABILE IN VIA FRANCESCO FEO N°18



PROGETTO ESECUTIVO

PROGETTAZIONE:

Ing. Vincenzo DI MAIO

RESPONSABILE UNICO DEL PROCEDIMENTO:

Ing. Stefano NAPOLITANO

IL DIRIGENTE:

Arch. Salvatore IERVOLINO

COLLABORATORI:

Dott. Geol. Giuseppe RAIÀ

Ing. Antonio PONTICELLI

IL COMMISSARIO AD ACTA:

Dott. Antonio MALAFRONTÉ

Elaborato:	Codice:
STIMA INCIDENZA SICUREZZA	EE-SIS

B			REVISIONE	FOGLIO	SCALA:	DATA:
A	Emissione per consegna		A	- - DI - -	-----	Ottobre 2019

COMUNE DI NAPOLI

pag. 1

STIMA INCIDENZA SICUREZZA

OGGETTO: INTERVENTO DI MESSA IN SICUREZZA DEL COSTONE
POZZOLANICO UBICATO A MONTE DELLO STABILE IN VIA
FRANCESCO FEO N° 18

COMMITTENTE:

Napoli, _____

IL TECNICO

Num.Ord. TARIFFA	INDICAZIONE DEI LAVORI E DELLE SOMMINISTRAZIONI	Quantità	I M P O R T I		COSTO Sicurezza	incid. %
			unitario	TOTALE		
	R I P O R T O					
	<u>LAVORI A MISURA</u>					
1 E.01.015.010.c	Scavo a sezione obbligatoria, eseguito con mezzi meccanici, anche in presenza di battente d'acqua fino a 20 cm sul fondo, compresi i trovanti di volume fino a 0,30 mc, la rimozione di ... ere e magistero per dare il lavoro finito a perfetta regola d'arte. In rocce lapidee, con mezzi di demolizione meccanica SOMMANO mc	578,91	30,07	17'407,82	23,16	0,133
2 E.01.020.010.a	Scavo a sezione aperta per sbancamento, eseguito a mano, anche in presenza di battente d'acqua fino a 20 cm sul fondo, compresi i trovanti di volume fino a 0,30 mc, la rimozione di ... ogni onere e magistero per dare il lavoro finito a perfetta regola d'arte In rocce sciolte (con trovanti fino a 0,3 mc) SOMMANO mc	248,13	46,87	11'629,85	14,89	0,128
3 E.01.050.015.a	Trasporto a discarica autorizzata controllata di materiali di risulta, provenienti da movimenti terra, demolizioni e rimozioni, eseguiti anche a mano o in zone disagiate, con autoc ... iale ed esclusi gli oneri di discarica autorizzata Trasporto a discarica autorizzata controllata di materiali di risulta SOMMANO mc	915,69	30,90	28'294,83	36,63	0,129
4 E.01.050.020.a	Movimentazione nell'area di cantiere, con uso di mezzi meccanici di piccole dimensioni, di materiali provenienti dagli scavi, demolizioni e rimozioni, compreso carico anche a mano, ... izione dei materiali. Movimentazione nell'area di cantiere di materiali provenienti dagli scavi, demolizioni e rimozioni SOMMANO mc	591,95	6,76	4'001,58	5,92	0,148
5 E.01.050.030.a	Scarriolatura di materiali sciolti di qualsiasi natura e consistenza, provenienti dagli scavi, demolizioni e rimozioni, entro l'ambito dell'area di cantiere. Scarriolatura di materiali sciolti SOMMANO mc	75,61	44,44	3'360,11	4,54	0,135
6 E.01.050.050.a	Scofanatura a spalla d'uomo o insacchettatura di materiali di qualsiasi natura e consistenza, provenienti dagli scavi, demolizioni e rimozioni, su percorsi non carriolabili, fino a ... posito, in attesa del trasporto allo scarico, compreso oneri di superamento dislivelli. Scofanatura di materiali sciolti SOMMANO mc	248,13	63,48	15'751,29	19,85	0,126
7 E.02.020.010.a	Gabbie di armatura a pannelli costituita da barre di acciaio ad alta duttilità in classe tecnica B450C, conforme alle Norme Tecniche per le Costruzioni del 23/09/2005 fornito in ba ... ogni sfrido, legature, oneri per la saldatura, nonché, tutti gli oneri relativi ai controlli di legge Gabbie di armatura SOMMANO kg	2'484,00	1,08	2'682,72	24,84	0,926
8 E.02.030.010.a	Palo trivellato con sonda a rotazione in terreno di qualsiasi natura e consistenza, compreso l'attraversamento di trovanti rocciosi o argilla compatta di spessore fino 30 cm; palo ... fetta regola d'arte. La misura verrà effettuata sulla lunghezza effettiva dei pali a testata rettificata Diametro 400 mm SOMMANO m	103,50	57,08	5'907,78	7,25	0,123
9 E.03.010.020.b	Calcestruzzo durabile a prestazione garantita, con classe di consistenza S4, con dimensione massima degli aggregati di 32 mm, in conformità alle norme tecniche vigenti. Fornito e m ... e i ferri di armatura. Per strutture di fondazione e interrate Classe di resistenza C28/35 Classe di esposizione XC1-XC2 SOMMANO mc	24,27	130,64	3'170,63	3,88	0,122
10 E.03.030.010.a	Casseforme di qualunque tipo rette o centinate per getti di conglomerati cementizi semplici o armati compreso armo, disarmante, disarmo, opere di puntellatura e sostegno fino ad un ... arte e misurate secondo la superficie effettiva delle casseforme a contatto con il calcestruzzo. Strutture di fondazione SOMMANO mq	143,23	24,95	3'573,59	4,30	0,120
11 E.03.040.010.a	Acciaio per cemento armato B450C, conforme alle norme tecniche vigenti, tagliato a misura, sagomato e posto in opera, compresi gli sfridi, le legature, gli oneri per i previsti controlli e quant'altro necessario per dare l'opera compiuta a perfetta regola d'arte. Acciaio in barre SOMMANO kg	2'912,40	1,43	4'164,73	29,12	0,699
	A R I P O R T A R E			99'944,93	174,38	

COMMITTENTE:

Num.Ord. TARIFFA	INDICAZIONE DEI LAVORI E DELLE SOMMINISTRAZIONI	Quantità	I M P O R T I		COSTO Sicurezza	incid. %
			unitario	TOTALE		
	R I P O R T O			99'944,93	174,38	
12 NP-01	Fornitura e posa su scarpata in roccia sciolta di rivestimento mediante copertura con geocomposito anti-erosivo, trattasi di geostuoia antierosiva polimerica accoppiata in fase di ... deguata al tipo di lavorazione. Compresi tutti gli oneri e magisteri per dare il lavoro finito a perfetta regola d'arte. SOMMANO mq	1'479,66	51,30	75'906,56	379,53	0,500
13 NP-02	RAFFORZAMENTO CORTICALE DÌ VERSANTE IN ROCCIA SCIOLTA CON FUNI METALLICHE E TIRANTI. Orditura romboidale maglia mt. 3,00 x 3,00 e tiranti di lunghezza mt. 4,00 l ogni 9 mq, lungo l ... , compresa la relativa punta diamantata Compreso ogni onere. Il prezzo a metro quadrato di rafforzamento posto in opera. SOMMANO mq	1'479,66	130,64	193'302,78	8'022,07	4,150
14 U.02.040.020.a	Tubazione in PVC rigido con contenuto minimo di PVC pari all'80% , per condotte di scarico interrate di acque civili e industriali, giunto a bichiere con guarnizione elastomerica, ... oni, esclusi la formazione del letto di posa e del rinfiacco con materiale idoneo. Rigidità anulare SN 2 kN/mq DE 160 mm SOMMANO m	36,00	10,18	366,48	0,36	0,098
15 U.09.010.010.a	Rimozione di apparati radicali, vegetazione a raso e cespugli, scortatura del terreno eseguita su piani orizzontali scarpate anche con andamento subverticale, compresi l'allontan ... i risulta ogni altro onere e magistero per dare il lavoro finito a perfetta regola d'arte Rimozione di apparati radicali SOMMANO mq	1'512,17	3,35	5'065,77	30,24	0,597
16 U.09.010.020.a	Pulizia di parete con il taglio di piante e di tutta la vegetazione infestante, l'eliminazione di masse instabili, il rilevamento puntuale dello stato di suddivisione delle masse r ... re il lavoro finito a perfetta regola d'arte Pulizia di parete con il taglio di piante e di tutta vegetazione infestante SOMMANO mq	1'512,17	6,80	10'282,76	45,37	0,441
17 U.09.010.025.a	Abbattimento di alberi adulti con rimozione dei ceppi, carico e trasporto del materiale di risulta, e ogni altro onere e magistero per dare il lavoro finito a perfetta regola d'arte Alberi di altezza fino a 10 m SOMMANO cad	20,00	96,24	1'924,80	9,40	0,488
	Parziale LAVORI A MISURA euro			386'794,08	8'661,35	2,239
	T O T A L E euro			386'794,08	8'661,35	2,239
	Napoli, _____					
	Il Tecnico					
	A R I P O R T A R E					

COMMITTENTE: